

# Campagne di analisi Progetto Anci Coreve Utenze Non Domestiche



**AMIAT TORINO**  
Dic 2019– Feb 2020

**Diego Puglié**

- Università degli studi di Urbino «Carlo Bo»
- Università degli studi di Bologna «Alma Mater Studiorum»

# AMIAT Torino UND: Schema attività analitica

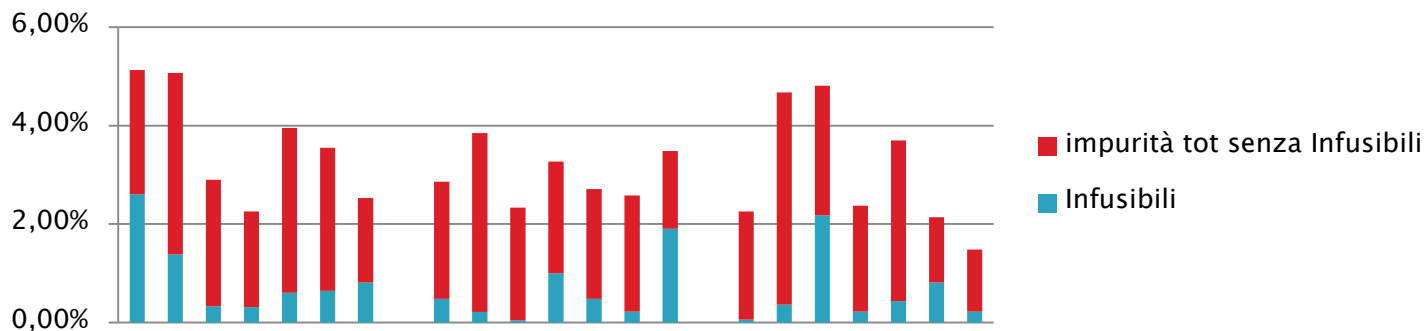


"bianco" ( 1° camp)	Verifica efficacia (2° camp)	controlli
LUN 2-MAR 3 Dicembre	LUN 30-MAR 31 Dicembre	LUN 3 -MAR 4 Febbraio

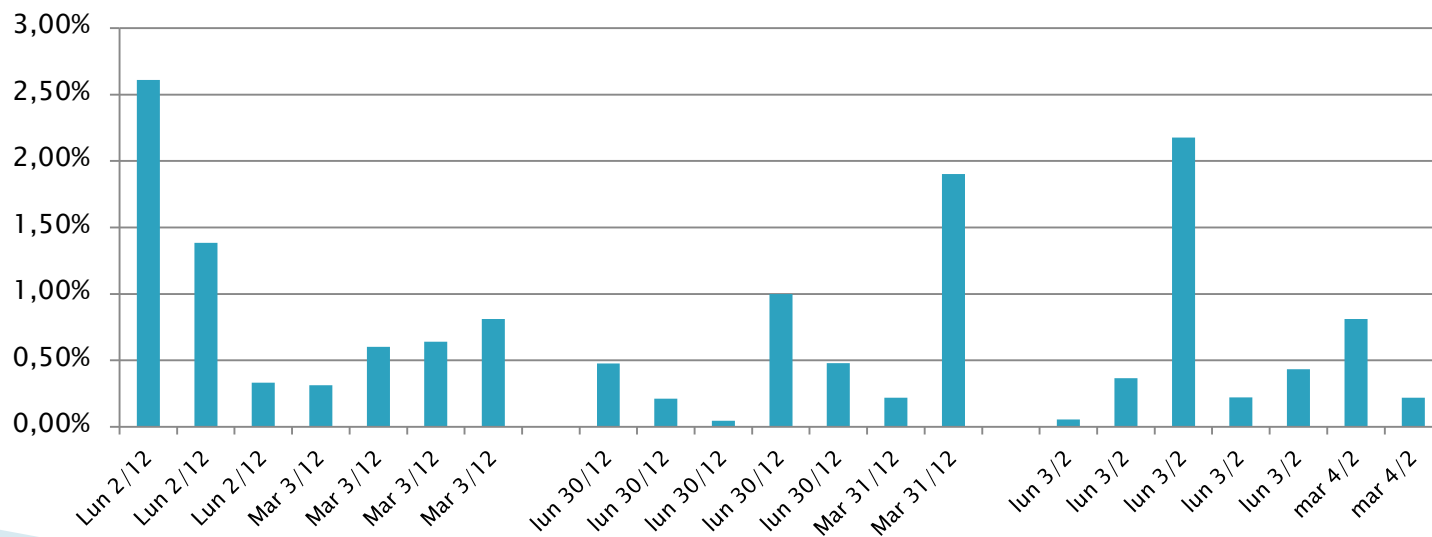
N° analisi: 1 al gg per 3 sett= tot 21

Analisi svolte c/o impianto AMIAT Via Ravinia-Torino

# AMIAT Torino UND : risultati tot

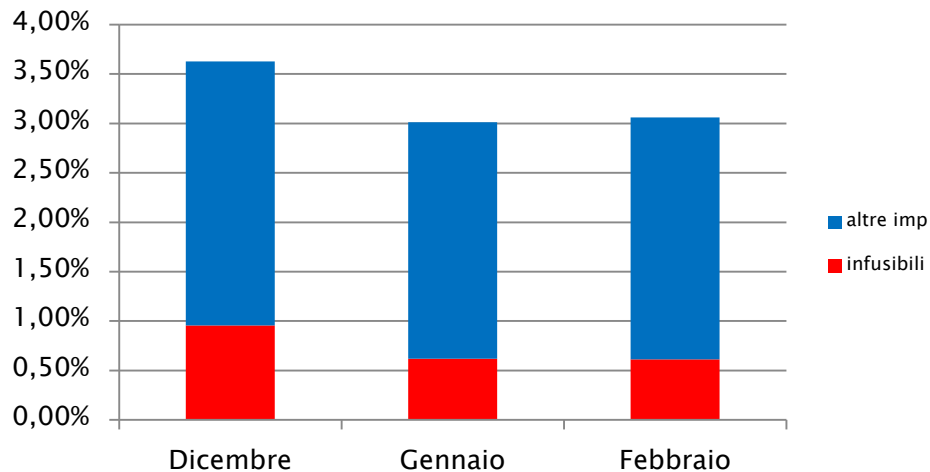


## INFUSIBILI tot

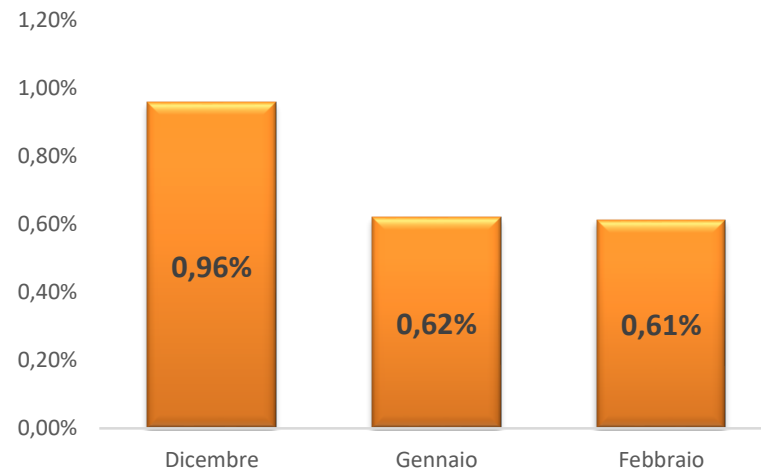


# AMIAT TO UND: Risultati per settimana\*

Andamento Settimane UND Amiat TO



infusibili



settimana	infusibili	altre imp	differenza da 1a sett	
			infusibili	altre imp
Dicembre	0,96%	2,67%		
Gennaio	0,62%	2,39%	<b>-35,22%</b>	-10,40%
Febbraio	0,61%	2,45%	<b>-36,02%</b>	-8,33%

\* Per convenzione indichiamo per GENNAIO le analisi svolte il 30-31 DICEMBRE

# 1. 2-3 Dicembre: «bianco»

Esempi



## 2. 30-31 Dicembre: verifica efficacia



Esempi



# 3. Febbraio: controllo



Esempi

